

Résultats de l'enquête

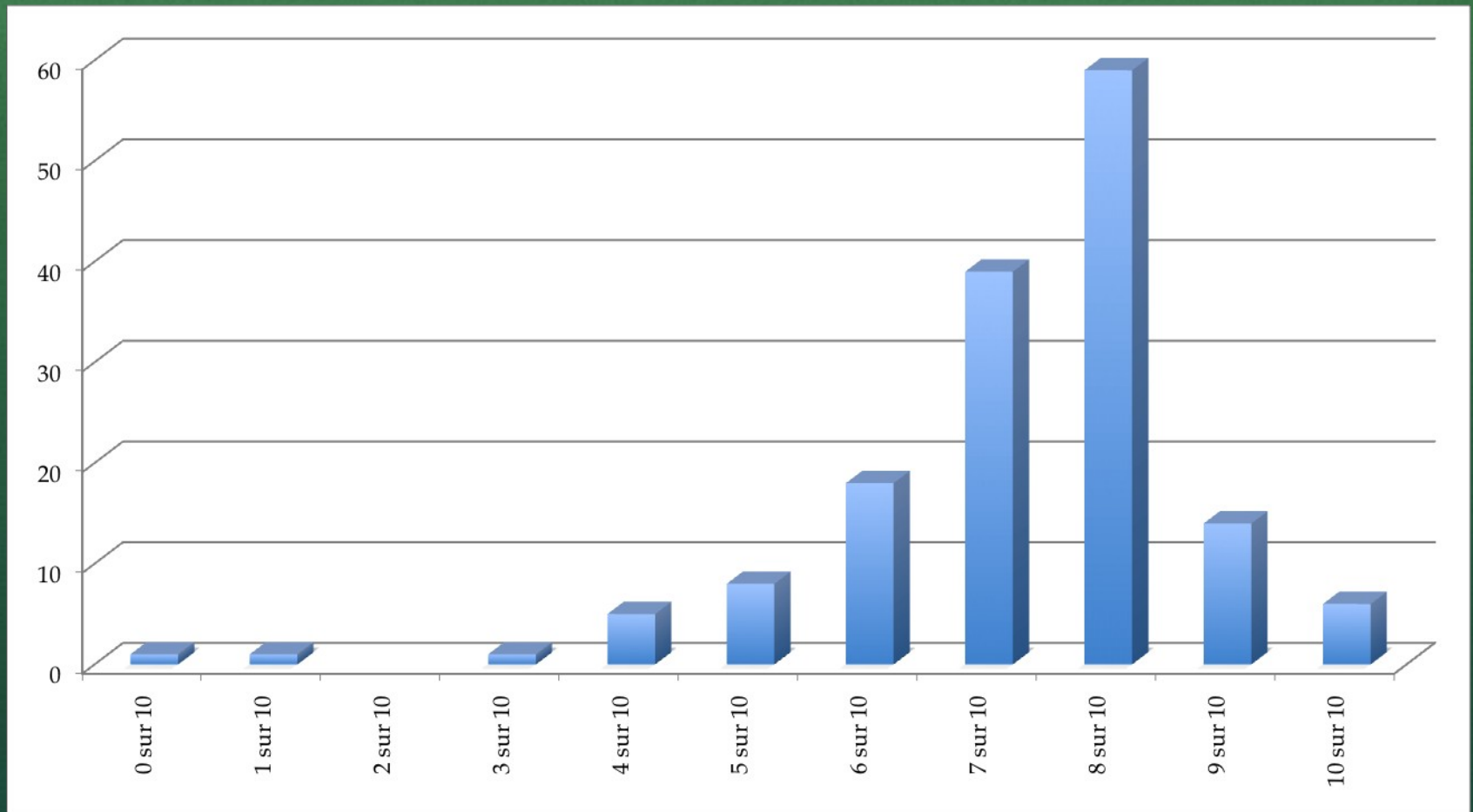


30/06/2011

Introduction

- Idée originelle / Commission
- Promotion
- Toutes-boîtes La Bruyère : 3247 bulletins
- Bulletins rentrés : 185 bulletins + un courrier
- Taux de participation : 5,7%

Question 1: Comment évaluez-vous le plaisir de vivre à La Bruyère?



Question 2: Qu'appréciez-vous le plus à La Bruyère?

- Territoire/urbanisme/mobilité (85)
 - Ruralité
 - Nature
 - Vivre à la campagne pas loin de la ville
 - Beauté des villages et paysages
 - Convivialité
 - Proximité des axes de communication

SUITE - Question 2: Qu'appréciez-vous le plus à La Bruyère?

- Environnement (56)
 - Calme, tranquillité
- Economie/Emploi (12)
 - Nombreux commerces
- Sécurité des biens et des personnes (9)
- Enseignement (5)
 - Réponse aux besoins

SUITE - Question 2: Qu'appréciez-vous le plus à La Bruyère?

- Patrimoine (4)
- Services administratifs (4)
- Vie associative (4)
- Citoyenneté (3)
 - Proximité et écoute
- Sport (3)
- Crèches (2)
- Agriculture (2)

Question 2': Qu'appréciez-vous le moins à La Bruyère?

- Territoire/urbanisme (22)
 - Surpopulation
 - Trop nouvelles constructions
- Service et aide aux personnes (21)
 - Transports
- Environnement (18)
 - Bruit

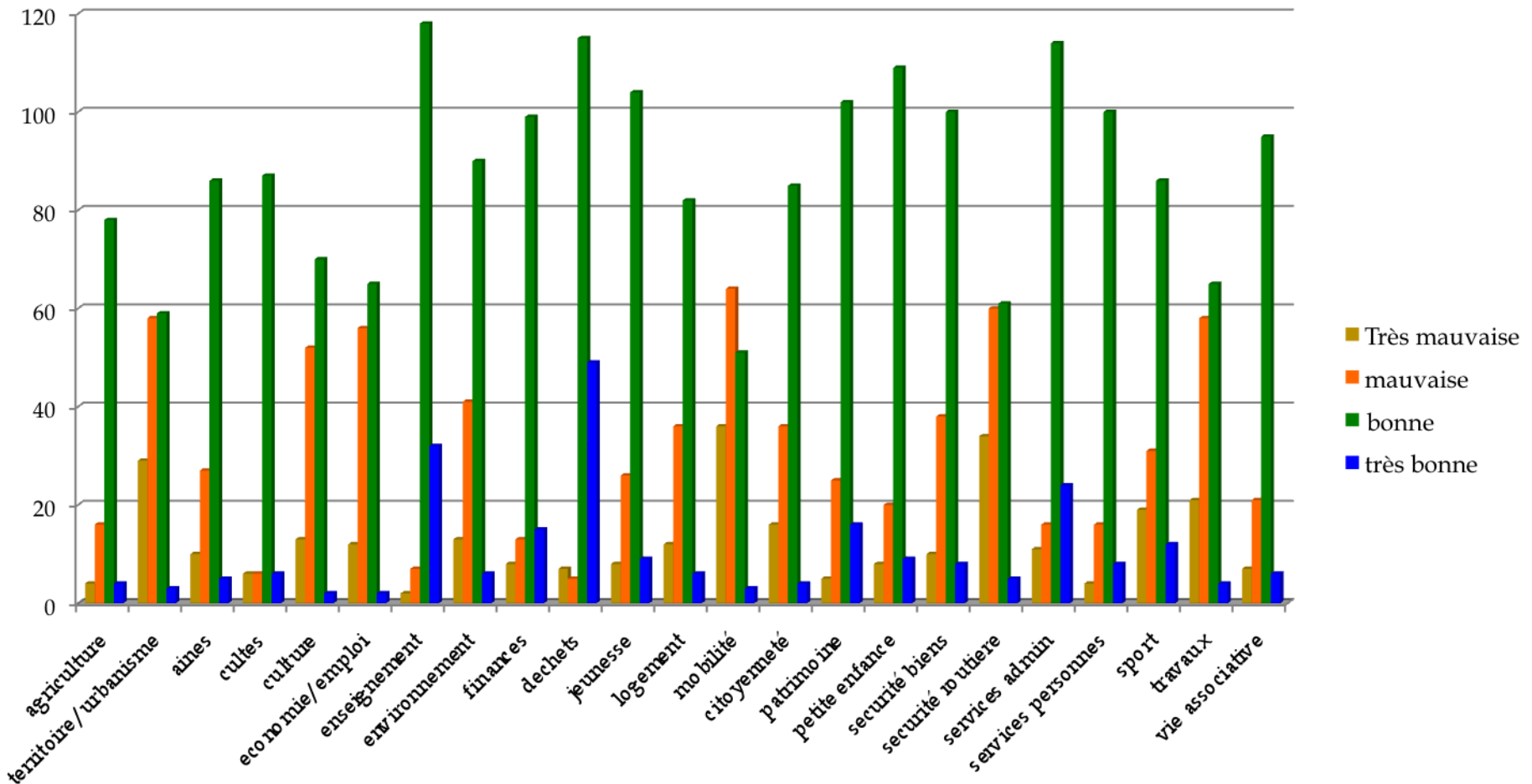
SUITE - Question 2': Qu'appréciez-vous le moins à La Bruyère?

- Mobilité (15)
 - Trottoirs
 - Transports en commun
- Sécurité Routière (7)
- Finances (6)
- Déchets (6)
 - Dépôts sauvages, incivilités

SUITE - Question 2': Qu'appréciez-vous le moins à La Bruyère?

- Sport (5)
- Logement (5)
- Travaux (5)
- Citoyenneté (4)
- Services administration (4)
- Agriculture (3)

Question 3: Comment évaluez-vous l'action communale ?



Question 4: Que souhaitez-vous que la commune continue à développer?

- Agriculture
 - L'importance d'une agriculture durable
- Territoire / urbanisme
 - Caractère rural
 - L'aménagement floral de nos routes
 - Politique accrue des plans d'action sur divers points de vue d'urbanisme, d'environnement
 - La politique visant à conserver un caractère rural
 - Moins de contraintes urbanistiques (le monde évolue)
 - Préserver la ruralité

SUITE - Question 4:

Que souhaitez-vous que la commune continue à développer?

- Aînés
 - Aide aux aînés
 - Aide aux personnes âgées et handicapées
- Culture
 - Activités culturelles
 - Qu'elle continue à développer la culture (ex: bibliothèque)
 - Soutien à toutes les activités culturelles, sportives et associatives
 - Les diverses activités pour la jeunesse, la culture
 - Augmenter les manifestations culturelles

SUITE - Question 4:

Que souhaitez-vous que la commune continue à développer?

- Enseignement
 - La réfection ou construction d'une nouvelle école à Warisoulx
 - Favoriser l'école au village
 - Les enfants de Saint-Denis devraient en grande majorité fréquenter l'école primaire du village
- Environnement
 - Brosser plus souvent les rues
 - Environnement: nouvelles constructions, sentiers,...
 - Les trottoirs plus des poubelles et continuer à mettre des fleurs aux coin de rue
 - La lutte contre le bruit
 - La propreté
 - Le fleurissement des lieux publics

SUITE - Question 4:

Que souhaitez-vous que la commune continue à développer?

- Jeunesse
 - L'accueil extrascolaire (plage horaire plus longue avec Tout ce qui touche à la jeunesse)
 - Occupez-vous des mouvements de jeunesses (électeurs de demain)
- Finances
 - Garder les finances publiques seines comme aujourd'hui
 - Primes communales pour solaire-photovoltaïques

SUITE - Question 4:

Que souhaitez-vous que la commune continue à développer?

- Logement
 - Logements sociaux
 - Le rejet de trop de logements sociaux, pas de ghetto à La Bruyère
 - Il n'y a pas de logements sociaux ni d'immeubles à appartements
 - Faire en sorte que les jeunes (nos jeunes) de la Bruyère puissent y habiter

SUITE - Question 4:

Que souhaitez-vous que la commune continue à développer?

- Mobilité
 - La réfection des trottoirs
 - Aménagement des voiries (pas de trottoirs, pas de pistes cyclables,..)
 - Mobilité douce (exemple trottoirs impraticables)
 - Bravo pour la rue de Saint-Denis
 - Réalisation de trottoirs dans certaines rues
 - Réseau Tec
 - Réfection des routes secondaires
 - Lieux de promenade et de loisirs
 - Réhabilitation des chemins et sentiers et garder un caractère rural (en bonne voie)

SUITE - Question 4:

Que souhaitez-vous que la commune continue à développer?

- Mobilité
 - Chemins de randonnées
 - La réfection des routes
 - Plus d'autobus
 - Le transport en commun
 - Les trottoirs plus des poubelles et continuer à mettre des fleurs aux coin de rue
 - Réfection des trottoirs
 - Transport en commun
 - Pistes cyclables sur les routes principales
 - La mobilité
 - Transports en commun
 - Plus de trottoirs

SUITE - Question 4:

Que souhaitez-vous que la commune continue à développer?

- Mobilité
 - Améliorer l'offre des transports en commun. (Fréquence des trains en semaine et surtout le week-end ainsi que des bus)
 - Mobilité/ aménagement du territoire
 - Pistes cyclables
 - Facilité et fréquence des transports en commun.
 - Avoir des pistes cyclables correctes sans déchets, graviers,...
 - Lieux de promenade et de loisirs
 - Routes
 - La mobilité (transports en commun).
 - Bravo pour la rue de Saint-Denis
 - Des sentiers où l'on peut marcher

SUITE - Question 4:

Que souhaitez-vous que la commune continue à développer?

- Petite enfance
 - Réaliser des plaines pour les enfants
 - Milieu d'accueil de la petite enfance
- Sécurité des biens et des personnes
 - Sécurité: présence plus importante de la police pour éviter les vols, accidents
 - Sécurité des biens et des personnes
 - La sécurité pour les personnes âgées

SUITE - Question 4:

Que souhaitez-vous que la commune continue à développer?

- Sécurité routière
 - Sécurité des usagers faibles rue du Noly
 - La sécurité routière
 - Les routes (trous et un état dangereux)
 - Sécurité routière (ralentisseurs et trottoirs
 - La prévention routière
 - Signalisations directionnelles
 - Sécurité aux heures de rentré et de sorties des écoles
 - Aménagement de la voirie/ Sécurité routière
 - La sécurité pour les piétons, les vélos,...

SUITE - Question 4:

Que souhaitez-vous que la commune continue à développer?

- Sécurité routière
 - Sécurité! Autour des écoles pendant les congés scolaires
 - Plus de ralentisseurs rue de Beaufeaux, elle est abimée. La maison tremble à chaque passage rapide des camions de betteraves
 - Le contrôle de la vitesse des véhicules même la nuit
 - Chicanes avec sens de la priorité

SUITE - Question 4:

Que souhaitez-vous que la commune continue à développer?

- **Sport**
 - Hall omnisport
 - Sport et activités sportives
 - Salle polyvalente de sports pour les jeunes
 - Infrastructure sportive et culturelle
 - Des sentiers où l'on peut marcher
- **Services et aide aux personnes**
 - Centre de repassage avec des titres-services... Service Fernet, le délais d'attente est trop long. Elle croulent sous les demandes

SUITE - Question 4:

Que souhaitez-vous que la commune continue à développer?

- Travaux
 - Travaux: détournement des causes de ruissellement vers les canivaux et non à la porte de la salle "Villers promotion"
 - La réparation des voiries et la propreté.
 - Les travaux des routes
 - Entretien des routes, reconstruction de certaines routes
 - Sécurité des personnes : trottoirs de Bovesse

SUITE - Question 4:

Que souhaitez-vous que la commune continue à développer?

- Vie associative
 - Vie associative des jeunes
 - Vie associative
 - Soutien à toutes les activités culturelles, sportives et associatives
 - La jeunesse et la vie associative
 - Vie associative de la jeunesse par le biais de la participation citoyenne

SUITE - Question 4:

Que souhaitez-vous que la commune continue à développer?

- Autres
 - Informations par un journal accessible à tous
 - Pourquoi ne pas ré-instaurer la fête au village le 1er week-end de septembre?
 - Fleurir plus la commune (en collaboration avec les habitants)

Question 4': Que souhaitez-vous que la commune change?

- Economie /Emploi
 - Le développement de petits commerces
- Enseignement
 - Pour la survie importante des écoles, des travaux dignes de ce nom plutôt que des modules partout!
- Culture
 - Plus d'activités culturelles
- Aménagement du territoire / urbanisme
 - Limitation des permis de bâtir et des zones de lotissement pour sauvegarder le caractère rural de la commune

SUITE - Question 4': Que souhaitez-vous que la commune change?

- Environnement

- Bruit à Rhisnes (autoroutes)
- Favoriser les économies d'énergie par l'octroi de primes
- Protection de l'environnement/ stopper l'urbanisation "intensive"
- Diminuer la pollution sonore
- Réduire les coûts des énergies

- Finances

- Diminuer les taxes communales en tous genres
- Warisoulx fait toujours figure de "parent pauvre" dans les investissements communaux

SUITE - Question 4': Que souhaitez-vous que la commune change?

- Jeunesse
 - Infrastructure (voirie, sports, merci de loger décemment les mouvements de jeunesse)
- Logement
 - Politique des logements
- Déchets
 - Le ramassage des encombrants au moins 2 x par an
 - Deux passages par année pour les objets encombrants

SUITE - Question 4': Que souhaitez-vous que la commune change?

- Mobilité
 - Trottoirs pour les piétons et pistes cyclables
 - Faire respecter par les fermiers les abords de leur champ pour que les piétons puissent marcher sur l'accotement herbeux.
 - Meilleures informations sur les éléments qui entravent la mobilité.
 - Des pistes cyclables pour les axes principaux.
 - Faire des trottoirs rue du Village merci si vous le faites.
 - Son immobilisme par rapport aux problèmes des habitants de la N912.
 - Routes

SUITE - Question 4': Que souhaitez-vous que la commune change?

- Participation citoyenne
 - Plus d'écoute des concitoyens
 - Plus de référendum populaires
- Sécurité des biens et des personnes
 - Police plus présente
 - Police plus proche
- Sécurité routière
 - Sécurité routière, les chemins de remembrement à 90km/h sont une abération
 - Mettre la rue de Saint-Denis en sens unique

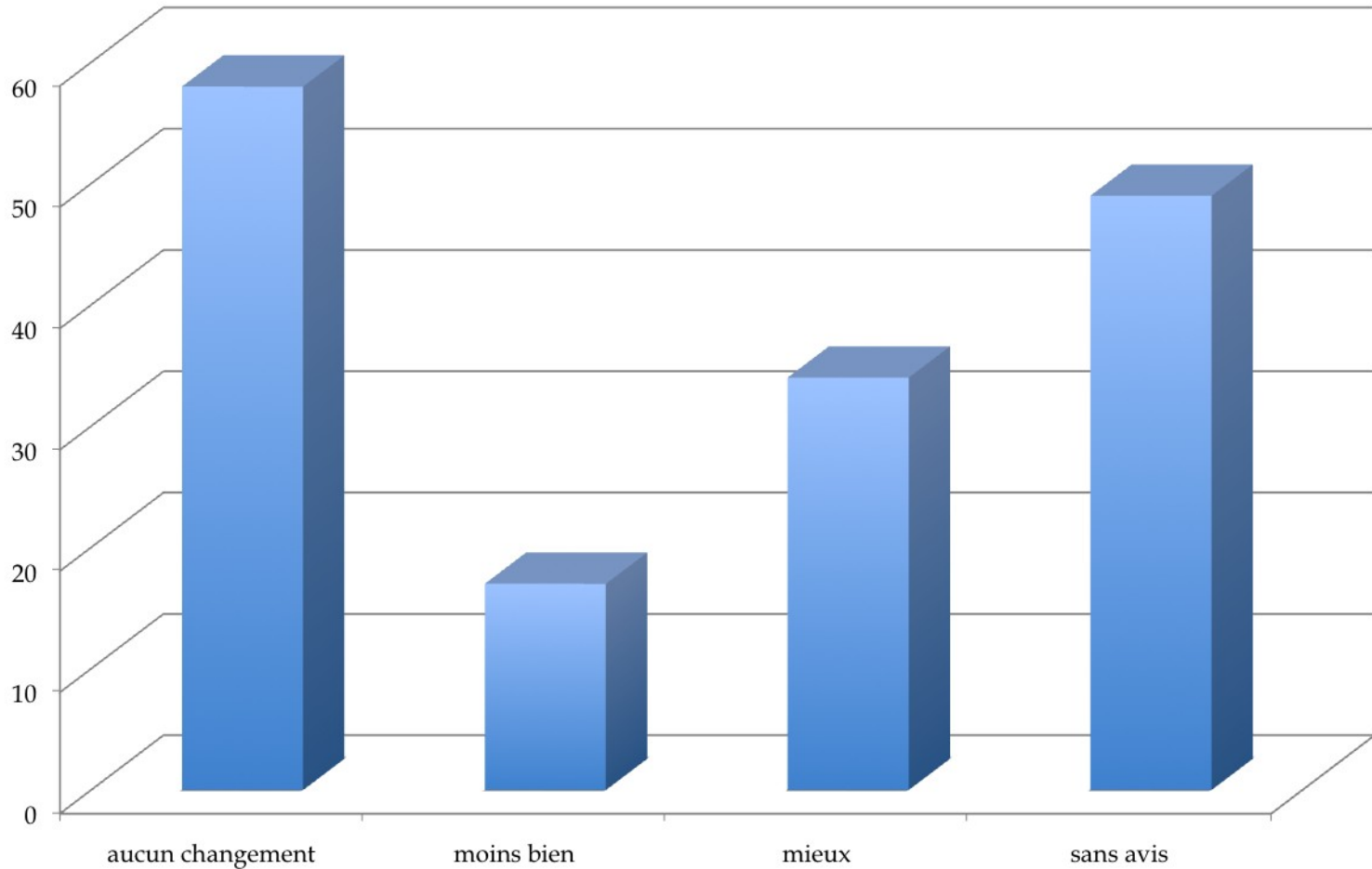
SUITE - Question 4': Que souhaitez-vous que la commune change?

- Services de l'administration
 - Amélioration du site internet
 - Services de l'administration communal
- Services et aide aux personnes
 - Il faudrait plus de commerces
- Sport
 - Hall omnisport
 - Infrastructures sportives et culturelles
 - Le développement de l'infrastructure sportive

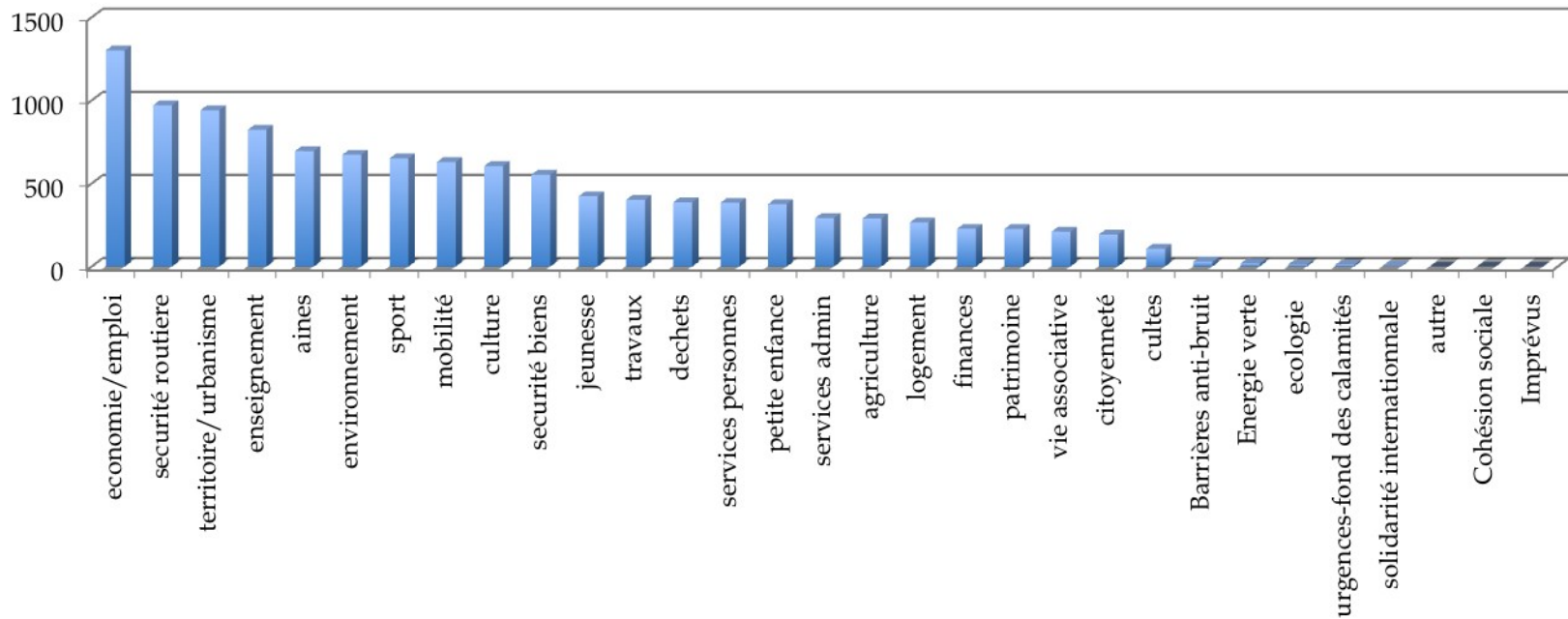
SUITE - Question 4': Que souhaitez-vous que la commune change?

- Travaux
 - Mise en ordre de la voirie rue de Tripsée
 - Entretien/ réfection des routes et bordures de villages
 - Réparer vos routes
- Autres
 - Convivialité dans les villages et info des habitants
 - Focus sur Meux et Rhisnes mais moins ailleurs
 - Il faudrait un équilibre entre les actions
 - La politique *
 - Faire aboutir les projets qui sont dans les cartons depuis si longtemps

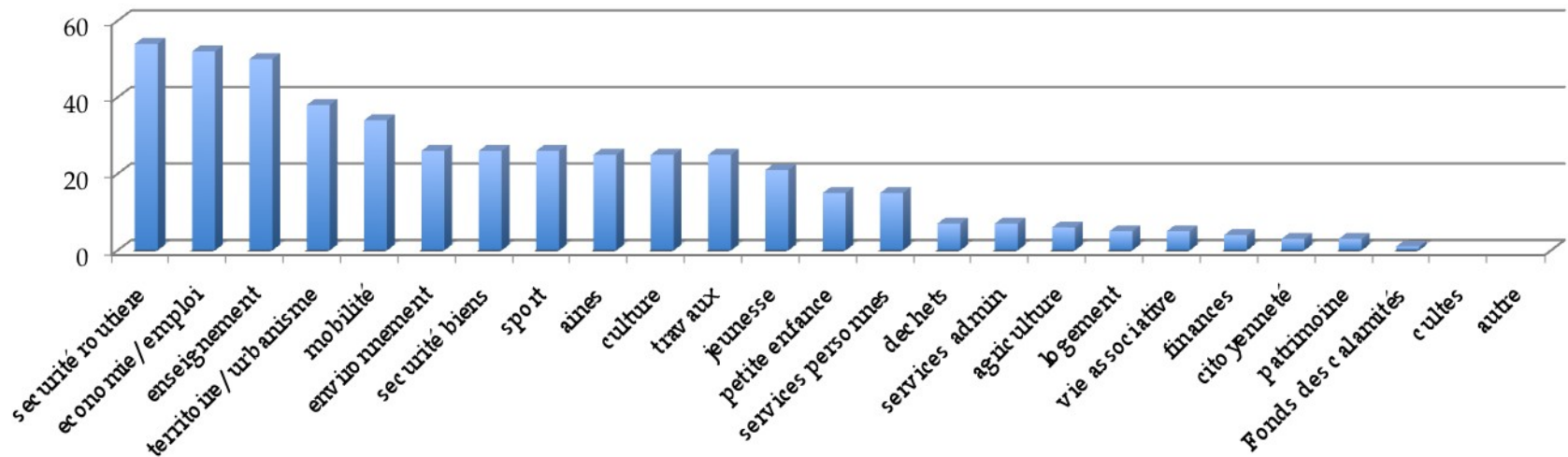
Question 5 : Evaluation de la nouvelle équipe communale ./ au passé?



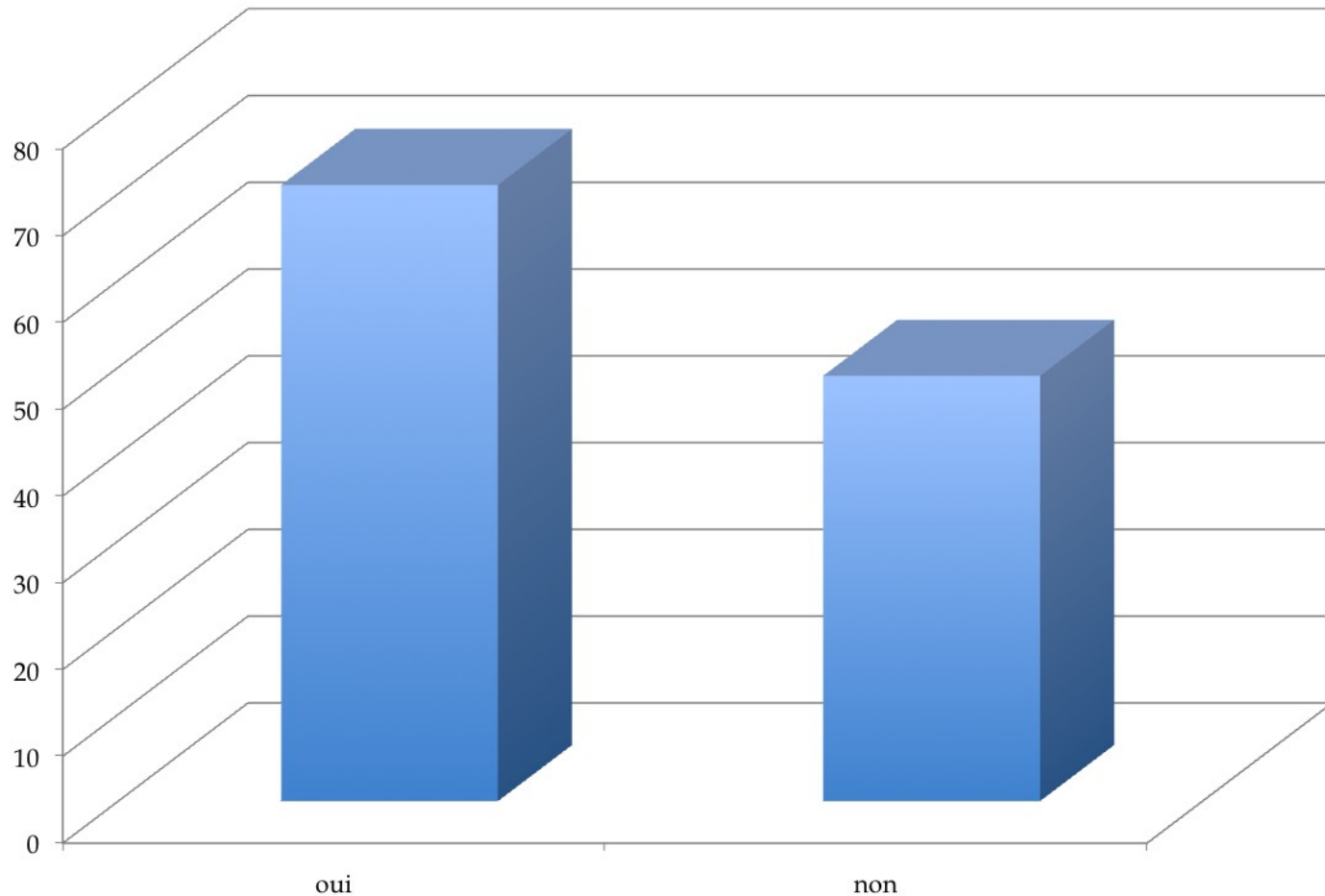
Question 6 : Répartition du budget?



Question 7 : 3 domaines les plus importants?



Question 8 : Interruption de l'éclairage public?



Question 8 : A quelle heure?

00H à 04H00 01H à 04H 23h00 à 4h00 22h à 05h 24h à 4h 21H à 05H 02h à 05h00 03h à 6h00 18h à 07h 20h à 24h

00H à 04H00 01H à 04h30 23h30 à 4h30 22H à 06h 24h à 5h 21h30 à 6h15 02h à 07h00 03h à 08h 18h à 7H30

00H à 04H00 01H à 05H 23h à 05h 22h à 06h 24h à 5h 21h à 7h

00H à 04H00 01h à 05h 23h à 05h 22H à 06h 24h à 5h

00H à 05H00 01h à 05h 23h à 05h 22h à 06h 24h à 5h

00H à 05H00 01h à 05h 23h à 05h 22H à 06h 24h à 6h

00H à 05H00 01h à 05h 23h à 05h 22h à 06h 24h à 6h

00H à 05H00 01h à 05h 23h à 05h 22H à 06h 24h à 6h

00H à 05H00 01H à 06H 23h00 à 6h 22h à 07h

00H à 05H00 01h à 06h 23H00 à 6h

00H à 05H00 01H à 06H 23h30 à 6h

00H à 05H00

00H à 05H00

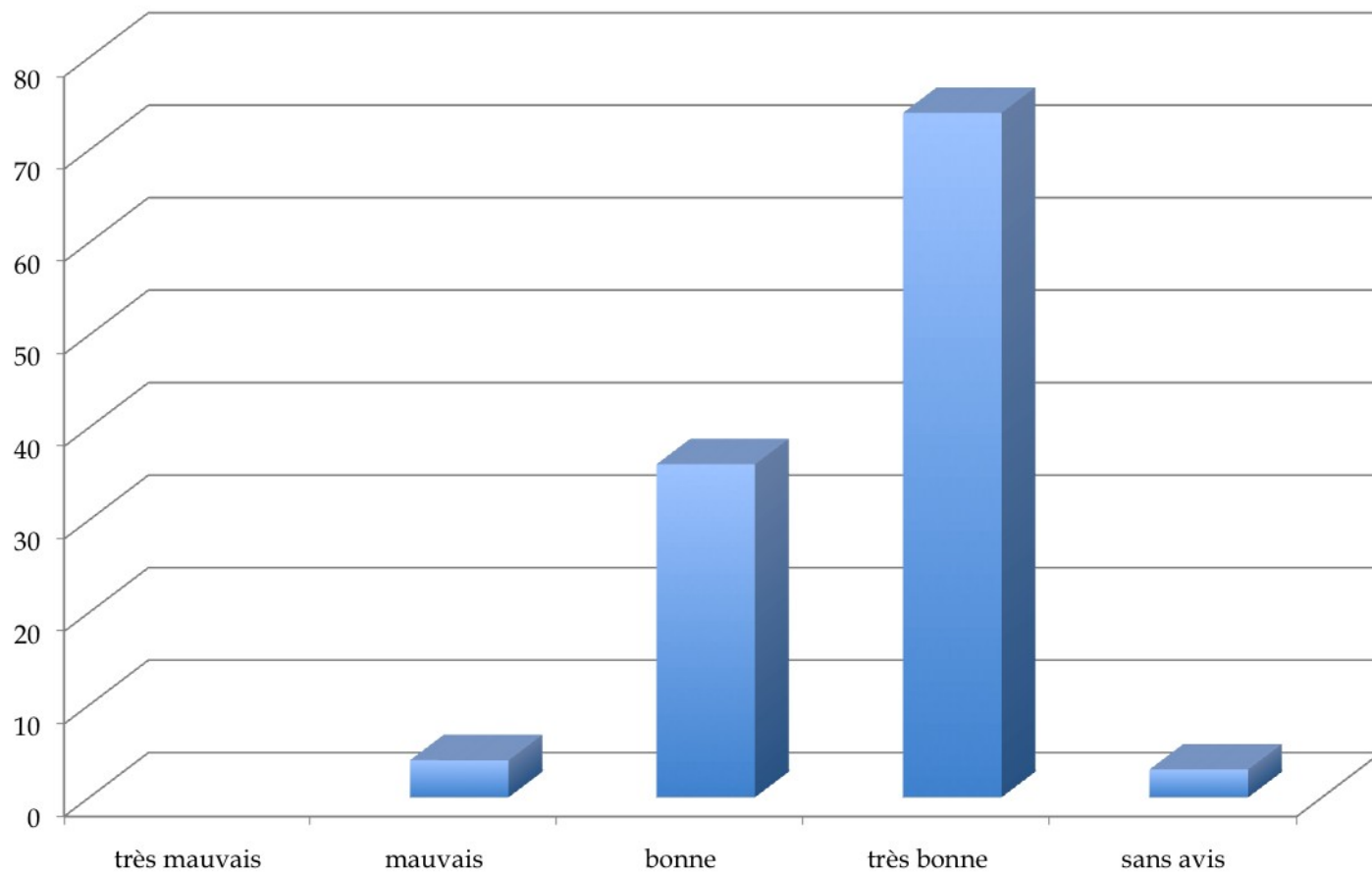
00H à 05H00

00H à 05H00

00h à 06h

Plutôt de 23h à 5h00

Question 9 : Que pensez-vous de l'initiative?



**Merci pour votre attention
et votre participation**

